



# とあつがせつめいしょ 取り扱い説明書

たいしょうねんれい  
対象年齢  
さいいじょう  
5才以上

TAKARA  
TOMY

ほごしゃかた いっしょよ  
保護者の方と一緒に読んでください。

この度は、タカラトミー「うまれて!ウーモ ジュラシック・ワールド T-レックスエッグ レッド」をお買い上げいただきまして、誠にありがとうございます。ご使用前に、取り扱い説明書(本書)をよくお読みください。また、読み終わった後は必ず保管しておいてください。

※この取り扱い説明書は「うまれて!ウーモ ジュラシック・ワールド T-レックスエッグ」、  
「うまれて!ウーモ ジュラシック・ワールド T-レックスエッグ レッド」共通です。  
※イラストは「うまれて!ウーモ ジュラシック・ワールド T-レックスエッグ」を用いて説明しています。  
※写真やイラストはイメージです。実際の商品とは異なる場合がありますので予めご了承ください。

単3形テスト用電池3本内蔵  
WITH 3 ("AA" SIZE) TEST BATTERIES  
単3形アルカリ乾電池3本使用(電池は別売です。)  
REQUIRES 3 LR6 ("AA" SIZE) BATTERIES (NOT INCLUDED)  
※ご購入後交換してください。

## 警告(けいこく)

保護者の方へ必ずお読みください。

●小部品があります。誤飲・窒息の危険がありますので、3才未満のお子様には絶対に与えないでください。

## 注意(ちゅうい)

●ご使用前に取り扱い説明書をよくお読みください。また読み終わった後は、必ず保管しておいてください。●タマゴの中にある突起部分やクリップは、先端が尖っている箇所がありますので、注意してください。●タマゴの殻の割れ目、欠片の先端が尖っている箇所がありますので注意してください。●タマゴの底部(下半分)の殻は割ることができないので、無理な力をかけないでください。思わぬケガの恐れがあります。●T-レックスがうまれた後の割れたタマゴの殻はすぐに捨ててください。●タマゴについているジェルが手についた状態で目をこすらないでください。●ジェルが手についた場合はすぐに石けんなどで手をよく洗ってください。●エサ(肉)は食べ物ではありません。絶対に口の中に入れてください。●思わぬ事故の恐れがありますので、ご使用後は3才未満のお子様の手の届かないところに保管してください。●指や髪の毛や衣服などをはさまれないように注意してください。●首のすき間には指などを入れないでください。はさまれてケガをする恐れがあります。●T-レックスが孵化している時には、タマゴに顔を近づけないでください。思わぬケガの恐れがあります。●暗いところで遊ばないでください。ライトの光や点滅により気分が悪くなったら直ちに使用をやめ、医師に相談してください。●ライトを覗き込んだり、目を近づけて遊ばないでください。●点滅状態のライトは長時間見ないでください。人によって体調を崩す場合があります。●乾電池の交換は保護者の方が行ってください。●電池を誤使用すると発熱・破裂・液漏れの恐れがあります。下記に注意してください。・二次電池(充電式電池)は、絶対に使用しないでください。・古い電池と新しい電池、いろいろな種類の電池を混ぜて使わないでください。・+- (プラスマイナス)を正しくセットしてください。・遊んだ後は必ずスイッチを切り電池をはずしてください。・ショートさせたり充電、分解、加熱、火の中に入れてたりしないでください。・万一、電池からもれた液が目に入った時はすぐに大量の水で洗い、医師に相談してください。皮膚や服に付いた時は水で洗ってください。廃棄する時は、自治体の廃棄物処理の指示に従ってください。

【使用上の注意】 ○包装材は、開封後すぐに捨ててください。○付属の電池は孵化用です。T-レックスがうまれたら新しい電池と交換してください。○ぶつかけたり、おとしたりしないでください。○直射日光の当たる所、暖房器具の近くなど温度の高すぎる所、低すぎる所には置かないでください。○本機は非防水のため、絶対にぬらさないでください。万一水などでぬれた場合は、吸水性のよい布で水分をとり除いてください。○本体は広く平らなところで使ってください。テーブルの上や階段の近くなどで使わないでください。○遊ばない時は本体の電源を切ってください。○遊んでいる間は、本体から目を離さず、常に監視してください。○シンナーやベンジン、アルコール類などで絶対に拭かないでください。清掃は乾いた布で軽く拭いてください。○各パーツは無理に曲げたり引っ張ったりしないでください。○T-レックスの頭を固定させた状態で動かさないでください。モーターに負荷がかかり発熱や故障の原因となります。

詳しい情報はスキャンしてね!

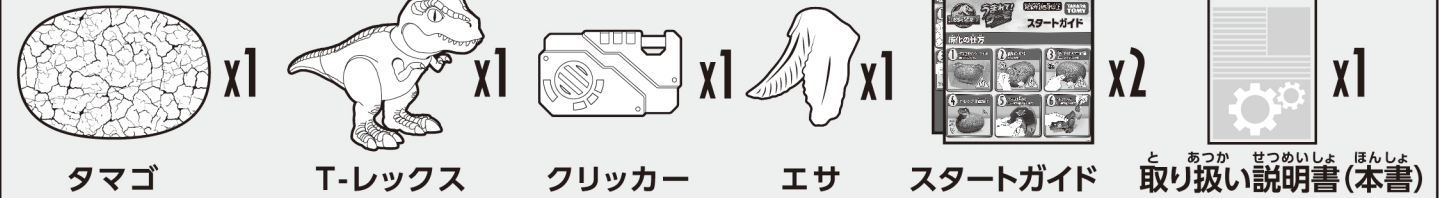


www.takaratomy.co.jp/products/woomolive/jurassicworldegg/

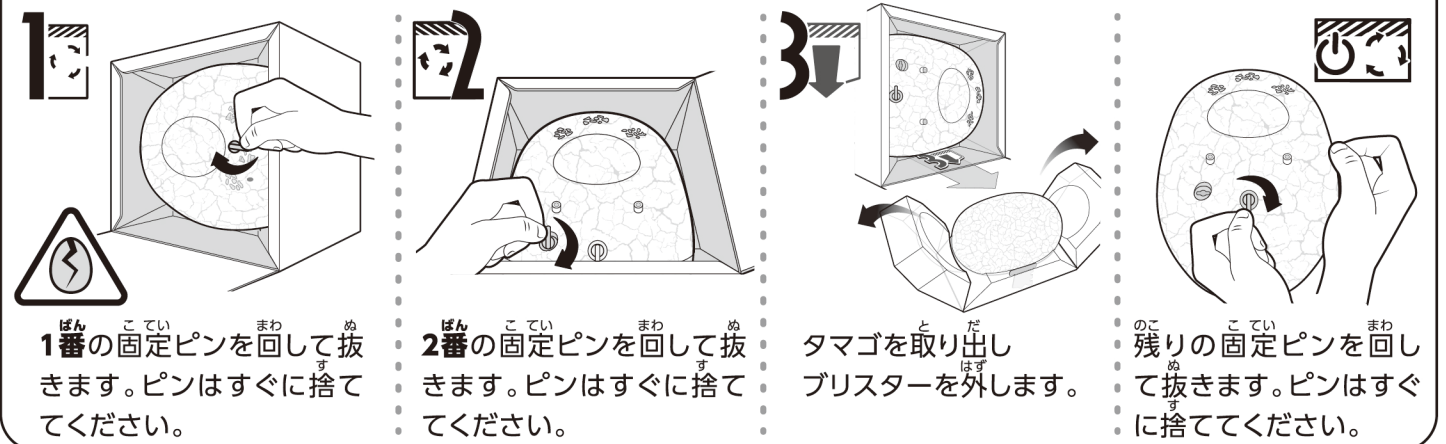
## はじめに

1. T-レックスがタマゴから出てくるのは1回だけです。※固定ピンを3個外すと孵化が始まります。
2. タマゴはとても壊れやすいので、持つ時は必ず両手で下から抱えるようにしてください。万が一タマゴを壊してしまったら、タマゴから孵化するところを見ることができません。
3. 遊ぶ前にパッケージ底面の固定ピンを3個外してください。また外した固定ピンはすぐに捨ててください。
4. タマゴは丁寧に扱ってください。もしタマゴが孵化する前に割れてしまった場合でも、T-レックスを取り除かないでタマゴを孵化させる手順に従って孵化させてください。
5. タマゴから取り出す際は大人の方が手伝ってください。

## セット内容

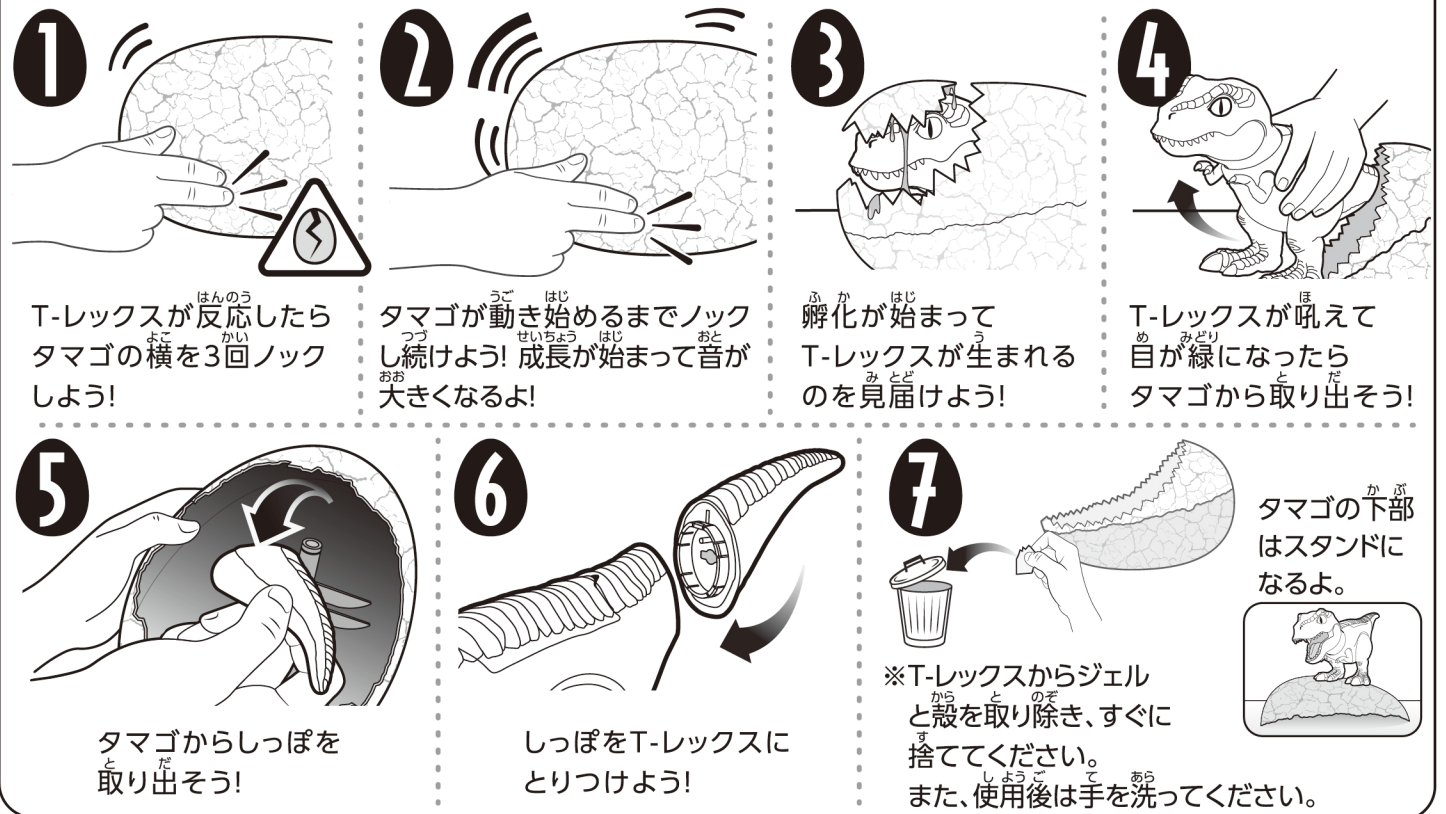


## タマゴの取り出し方

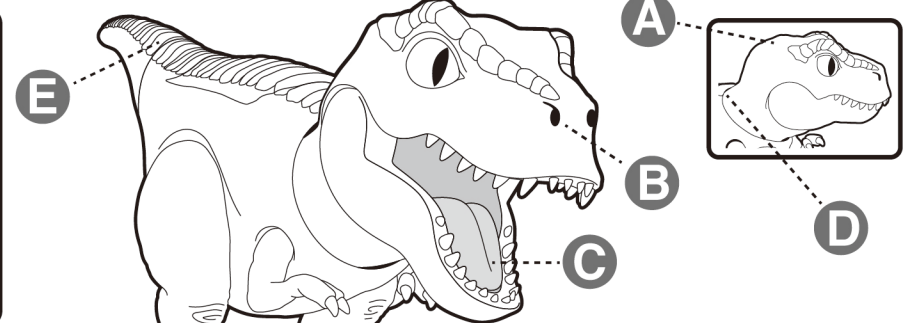


## 遊び方 ~タマゴ編~

孵化が始まったら見逃さないように最後まで見届けよう!



各部名称  
A: 頭センサー  
B: 接近センサー  
C: 口センサー  
D: 音センサー  
E: しっぽセンサー



# スキンシップ

**1** ゆっくり手を近づける

**2** 頭をなでる

**3** 素早く手を近づける

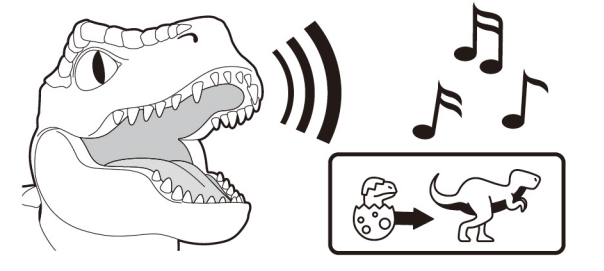
**4** しっぽをつかむ

**5** クリッカーを使う  
T-レックスが興味を示すよ。

**6** エサをあげる  
T-レックスが頭をあげて口を開けてエサを求めてきたら、エサを舌に押し付けるようにして与えよう!

スキンシップをたくさんすると、  
T-レックスが大人になるよ!  
大人になると大きな声で吼えて音楽が鳴るよ。

目の色で感情をよみとろう!  
もしT-レックスが嫌だと思ふことをすると怒るよ!  
しっぽをつかみ続けると目の色が赤に変わるからよく見てみよう!



**緑色：穏やか**

**黄色：普通**

**赤色：狂暴**

T-レックスはしっぽをつかまれると怒るから気をつけよう!

## クリッカーの使い方

**1** T-レックスの注意を引きたい時はクリッカーを使おう! 注意を引いたらT-レックスの目が光るよ。  
※クリッカーに反応するのはT-レックスが動いてない時だけです。

**2** T-レックスの注意が引いたらかわいくなってT-レックスをハッピーにしよう。大きい音はT-レックスをいらだたせます。クリッカーを使ってなだめてみよう。

## ゲームモード

※大人になるとゲームモードで遊べます。

**1** ?!

クリッカーのボタンを素早く押しはなしてT-レックスの注意を引こう!  
T-レックスの目が緑に光るよ。

**2** 再度クリッカーのボタンを押した後はなしてゲームモードにはいるよ。  
ゲームモードになった場合T-レックスの目が色々な色に光ります。

**3** 頭をタッチしてゲームを選ぶよ。  
ゲームごとに音楽と目の色が変化します。

**4** 2秒待つか、クリッカーを使って決定します。

みぎうえ 右上につづきます

## ゲームモードのつづき

ゲームの種類	目の色	ゲームモードのつづき
ダンスパーティー	レインボー	ビートに乗せてT-レックスをダンスさせよう。
ディフェンスゲーム	赤色	T-レックスの後ろに物を置いて取りに行こう! T-レックスが反応しないように慎重に近づいてみよう。
嗅覚テスト	緑色	T-レックスに色々なものや人を検査させて反応を見よう!
タッチゲーム	黄色、オレンジ色、赤色	T-レックスの動きをみて素早く対応しよう! T-レックスがしっぽを上げたらしっぽをつかんで、頭を振ったら頭をタッチ、口を開けたら舌をタッチ!
だるまさんが転んだ	赤色と緑色	T-レックスの目が緑の時にT-レックスに近づこう。

選んだゲームが終わったらゲームモードは終了して、通常に戻ります。

## スイッチ/セッティングについて

T-レックスのお腹にある電源スイッチをONにします。

遊び終わった後は、必ず電源スイッチをOFFにしてください。

音量について

- 1) T-レックスの電源をオフにします。
- 2) □センサーを押しながら電源をオンにします。
- 3) 電源をオフにするまで半分の音量になります。

## 電池の入れ方

※付属の電池は孵化用です。ウーモが生まれたら、新しい電池と交換してください。 ※電池の残量が少なくなるとライトが赤く点滅して音が鳴ります。

**1**

**2**

**3**

- 1 本体背中の電池カバーのネジをプラスドライバーでゆるめてはずしてください。 ※電池は全て新品のアルカリ乾電池をご使用ください。
- 2 単3形アルカリ乾電池3本を+（プラスマイナス）をよく確認して正しくセットしてください。 ※電池交換は保護者の方が行ってください。
- 3 電池カバーをはめて、ネジをプラスドライバーでしっかりしめてください。 ※うまく作動しない時は電池が少なくなっている可能性があります。その際は電池交換を行ってください。

## トラブルシューティング

症状(しょうじょう)	対策(たいさく)
T-レックスがクリッカーに反応しません。	▶ 1秒間でクリッカーのボタンを押してはなしてください。 ▶ 音が2回聞こえていますか? ▶ クリッカーを押してT-レックスに近づけてみてください。
T-レックスがずっと怒っています。	▶ T-レックスの前にあるものを遠ざけてみてください。静かな場所においてみてください。

## 株式会社 タカラトミー

〒124-8511 東京都葛飾区立石 7-9-10

タカラトミーでは「子どもたちに安全で楽しいおもちゃと夢を」を第一に考えております。そのため、常に製品に対し研究、改良を行っており、お買い上げ時期によって同一製品の中にも多少異なるものや、パッケージの写真やイラストなどと異なる場合がございますがご了承ください。製品につきましては、万全の注意をはらって製造に当たっておりますが、万一お気付きの点がございましたら下記までご連絡ください。

タカラトミーグループ お客様相談室 おかけ間違いのないようご注意ください  
製品の修理などについては下記お客様相談室までお問い合わせください

**0570-041031** 電話受付時間 10~17時 月曜日~金曜日(土日・祝日を除く)

本製品のお客様サポートは日本国内でのご購入かつ日本国内からのお問い合わせに限りです。  
(Customer service is only available in case this product purchased in Japan and inquired from Japan domestic.)

● たいのしいタカラトミーの情報はインターネットで [www.takaratomy.co.jp](http://www.takaratomy.co.jp)

© Universal City Studios LLC and Amblin Entertainment, Inc. All rights reserved.

TM & ©2026 Spin Master Ltd. All rights reserved.